

令和2年度 苫小牧市日吉体育館 利用者アンケート調査結果

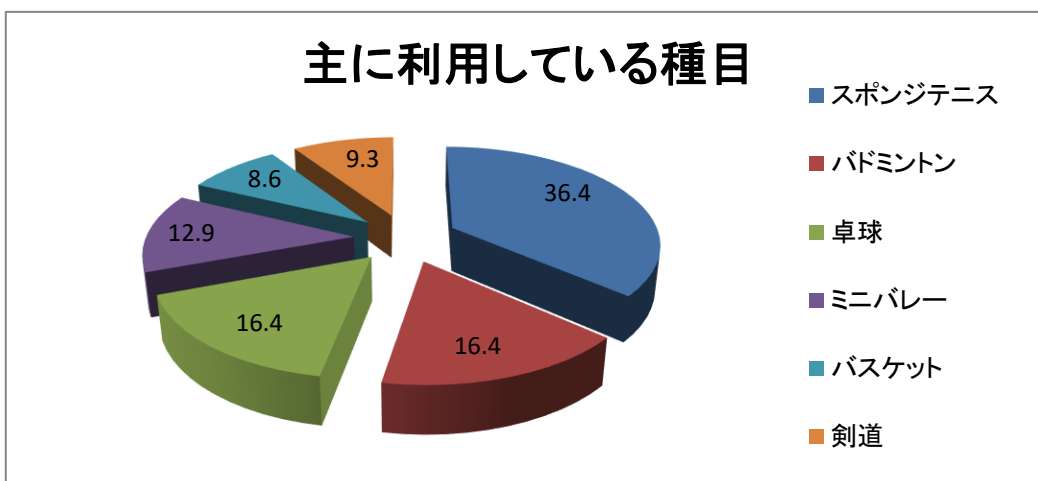
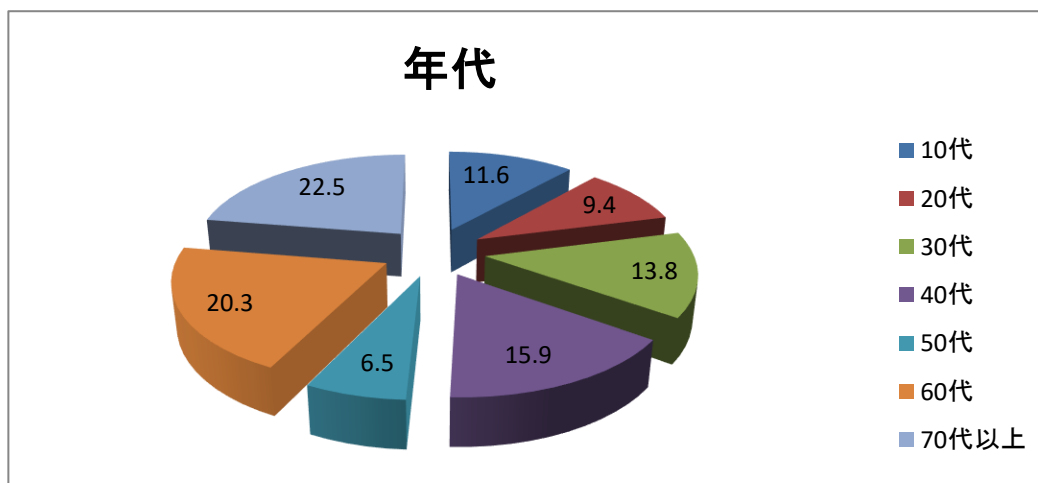
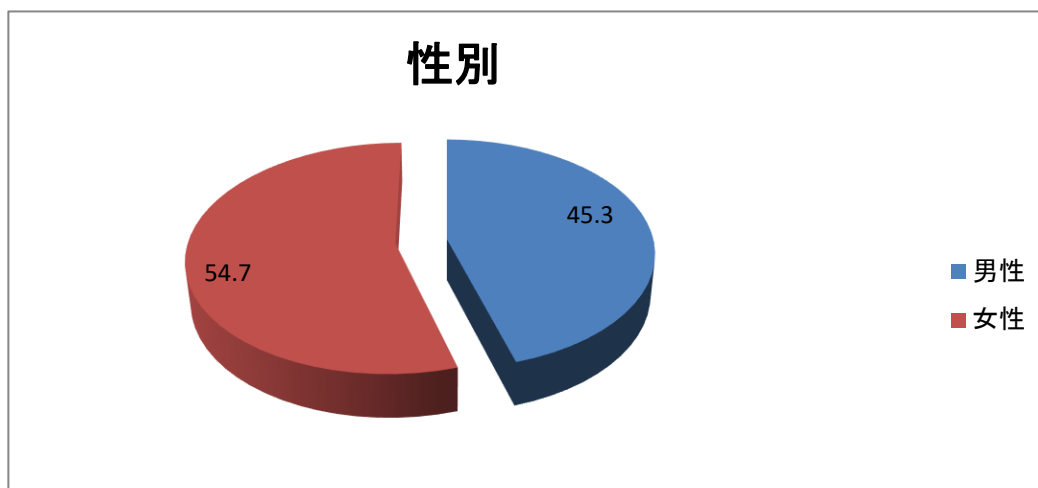
【実施期間】 令和2年10月19日 ～ 10月25日

【対象者】 苫小牧市日吉体育館 利用者

【回収件数】 140件（平成30年度 125件、令和元年度 124件）

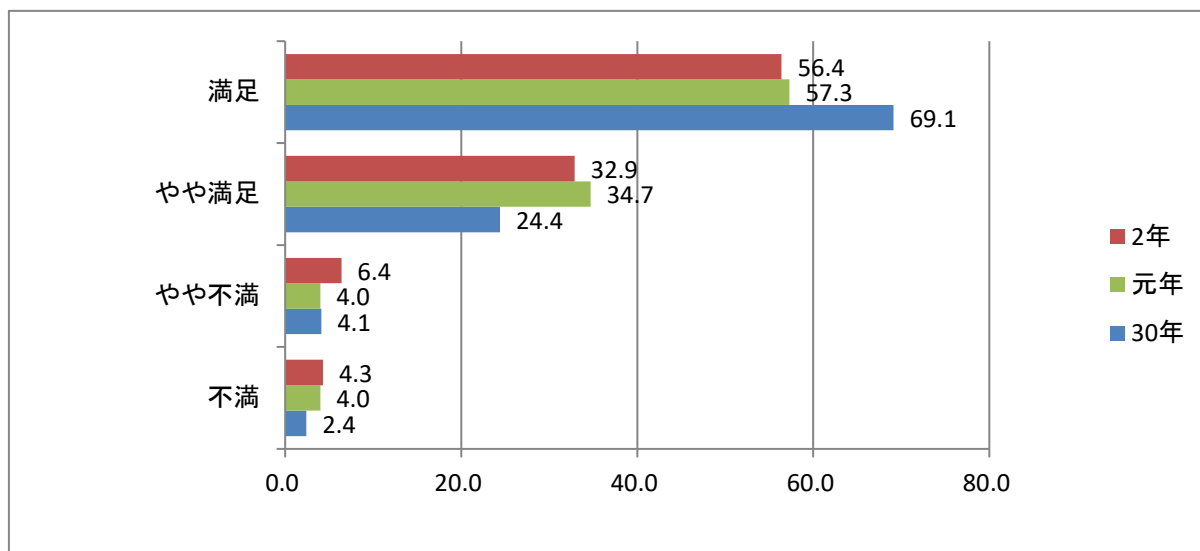
【調査方法】 利用者に手渡してアンケート用紙（別紙）を配布、回収ボックスにて回収。

◎ 回答者について



1 施設利用のしやすさは？

満足度



【利用者の意見】

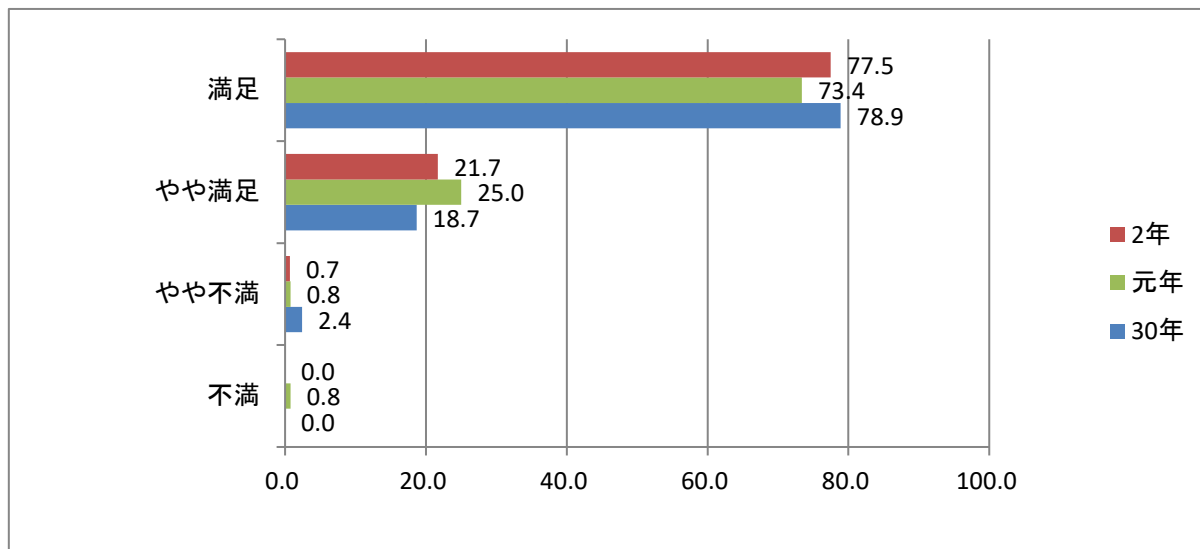
- ・ 特になし

【指定管理者考察】

「満足、やや満足」との回答が全体の89.3%で、前年比2.7ポイント減少、
「やや不満、不満」との回答が全体の10.7%で、前年比2.7ポイントの増加となりました。

2 館内のわかりやすさは？

満足度



【利用者の意見】

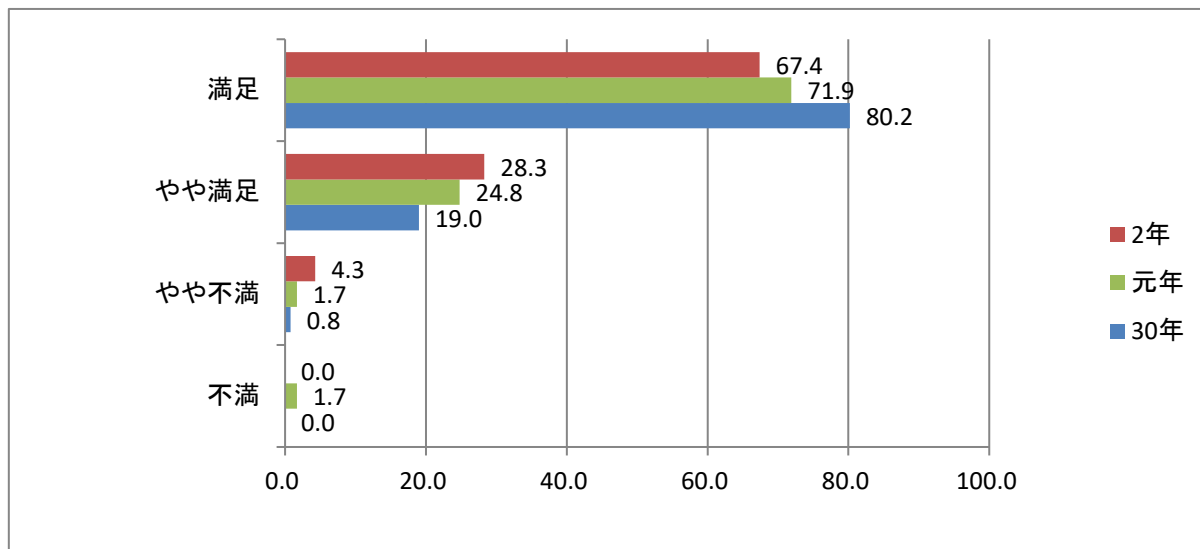
- ・ 特になし

【指定管理者考察】

「満足、やや満足」との回答が全体の99.2%で、前年比0.8ポイント増加、
「やや不満、不満」との回答が全体の0.7%で、前年比0.9ポイント減少となりました。

3 申込手続きのしやすさは？

満足度



【利用者の意見】

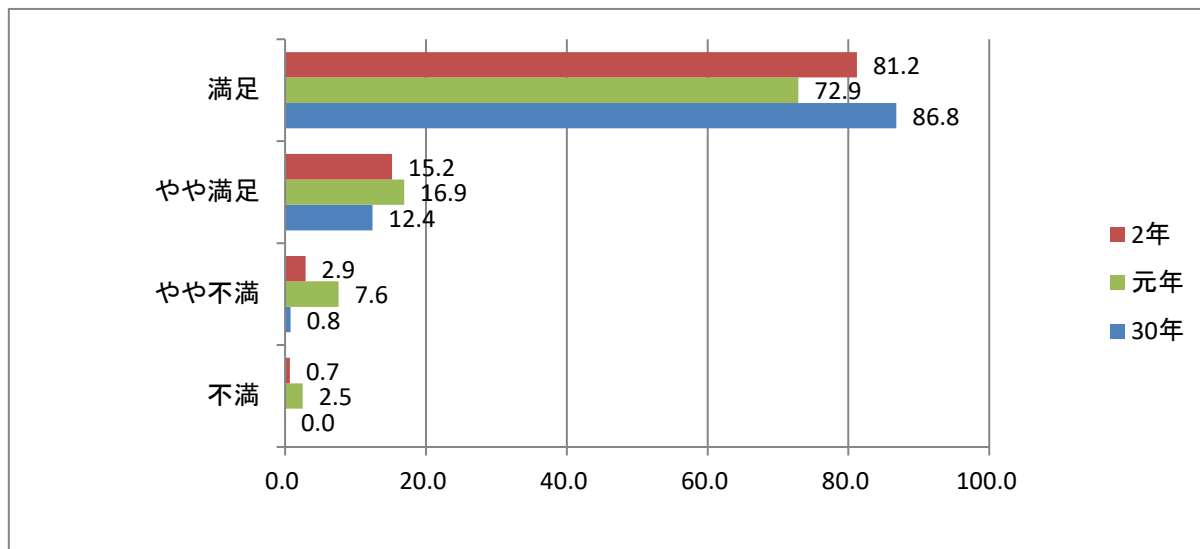
- ・ 特になし

【指定管理者考察】

「満足、やや満足」との回答が全体の95.7%で、前年比1.0ポイント減少、
「やや不満、不満」との回答が全体の4.3%で、0.9ポイントの増加となりました。

4 料金については？

満足度



【利用者の意見】

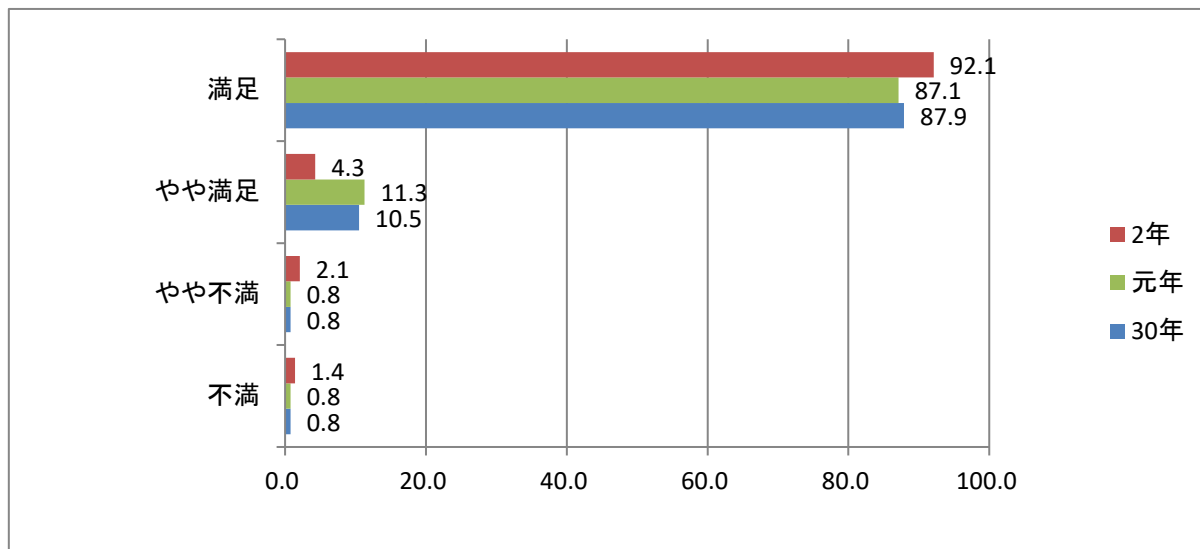
- ・ 特になし

【指定管理者考察】

「満足、やや満足」との回答が全体の96.4%で、前年比6.6ポイント増加、
「やや不満、不満」との回答が全体の3.6%で、前年比6.5ポイントの減少となりました。

5 職員の対応は？

満足度



【利用者の意見】

- ・ 職員の対応が良く気持ちよく利用させていただいています。(他2件)

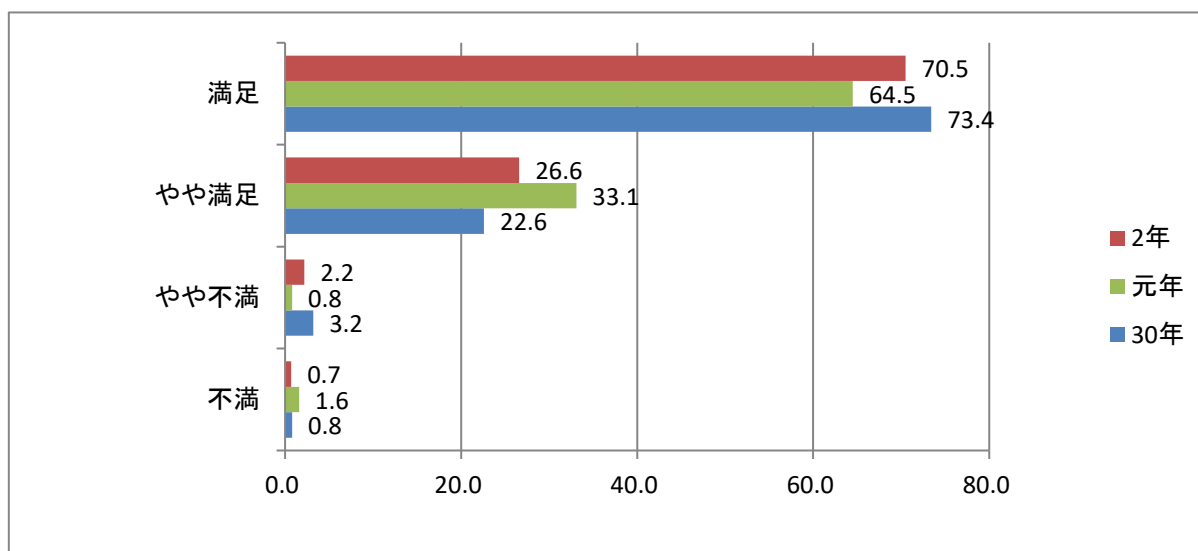
【指定管理者考察】

「満足、やや満足」との回答が全体の96.4%で、前年比2.0ポイント減少、
「やや不満、不満」との回答が全体の3.5%で、前年比1.9ポイント増加となりました。

利用者の方々から満足度の高い評価をいただきました。

6 設備・器具の手入れ、清掃については？

満足度



【利用者の意見】

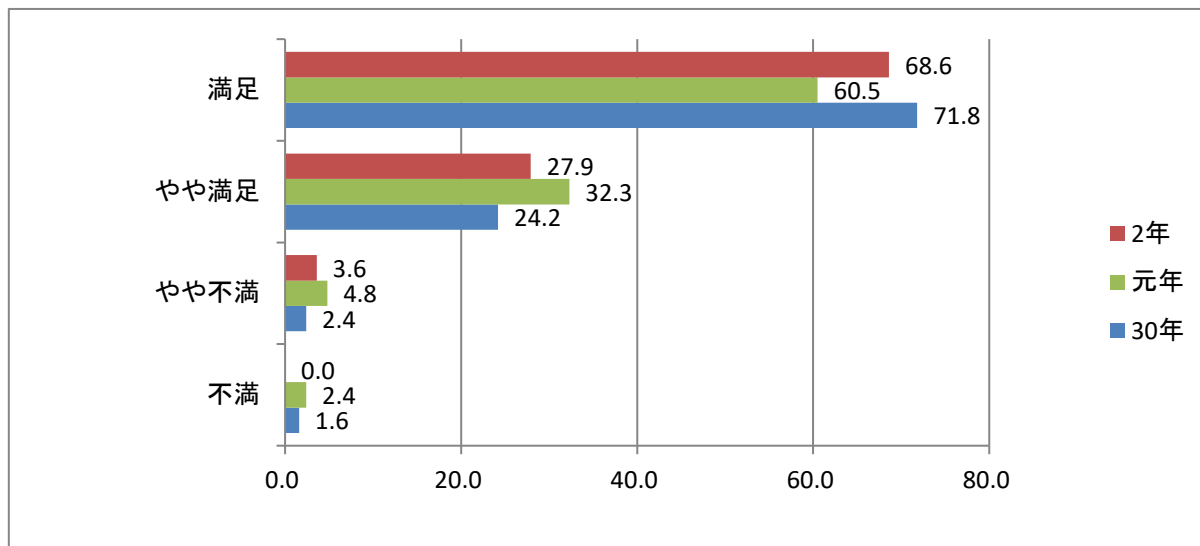
- ・ 特になし

【指定管理者考察】

「満足、やや満足」との回答が全体の97.1%で、前年比0.5ポイント減少、
「やや不満、不満」との回答が全体の2.9%で、前年比0.5ポイントの増加となりました。

7 施設・種目の利用日は？

満足度



【利用者の意見】

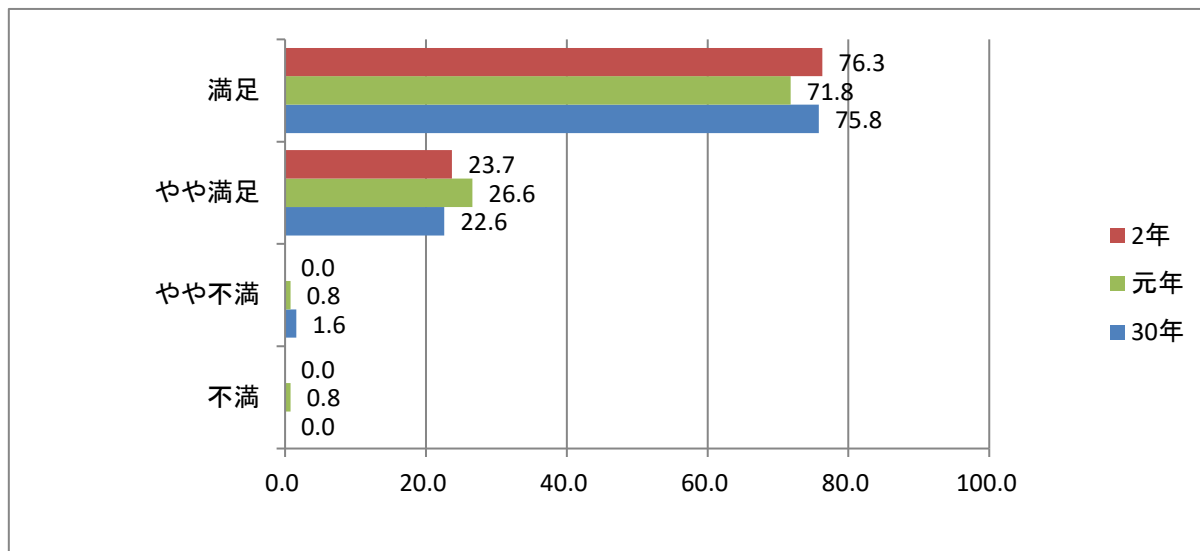
- ・ 特になし

【指定管理者考察】

「満足、やや満足」との回答が全体の96.5%で、前年比3.7ポイント増加、
「やや不満、不満」との回答が全体の3.6%で、前年比3.6ポイントの減少となりました。

8 開館・利用時間は？

満足度



【利用者の意見】

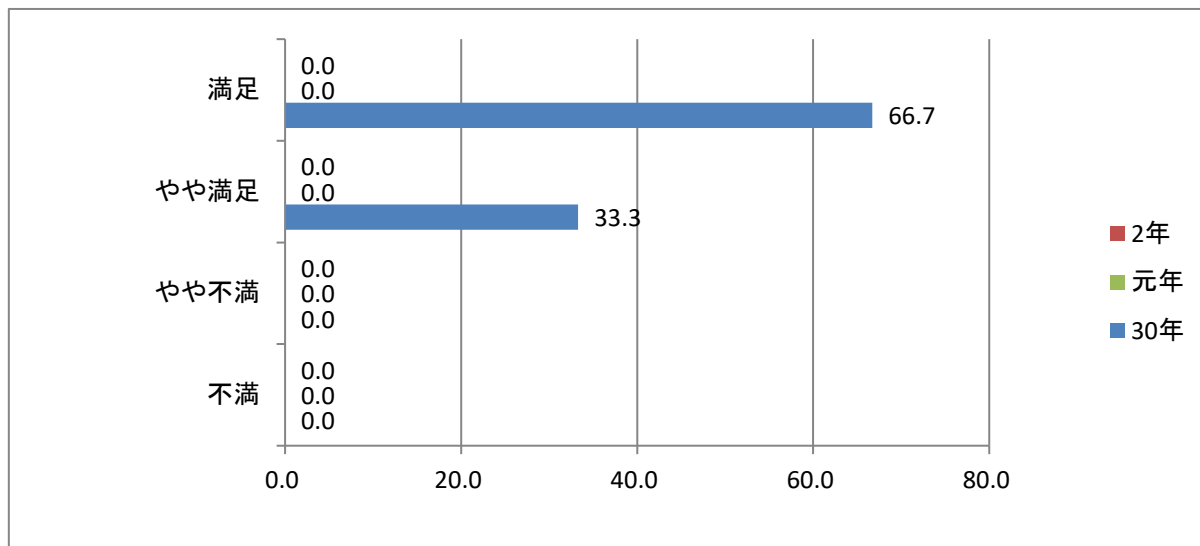
- ・ 特になし

【指定管理者考察】

「満足、やや満足」との回答が全体の100%で、前年比1.6ポイント増加、「やや不満、不満」との回答が無く、前年比1.6ポイント減少となりました。

9 講座の内容は？

満足度



【利用者の意見】

- ・ コロナの中、運営も大変ご苦労が多いことだと思います。
コロナの後は講習を少し増やして開放してはいかがが？

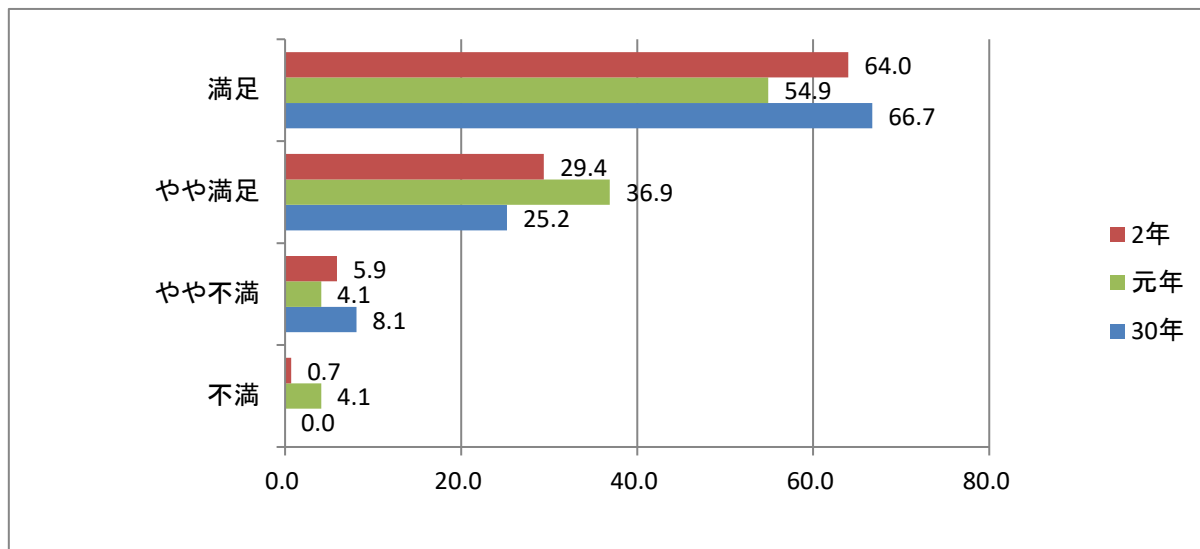
【指定管理者考察】

アンケート調査期間中の講座はありませんでした。

コロナ後の講習を増やしていけるよう検討してまいります。

10 備品・器具の使いやすさは？

満足度



【利用者の意見】

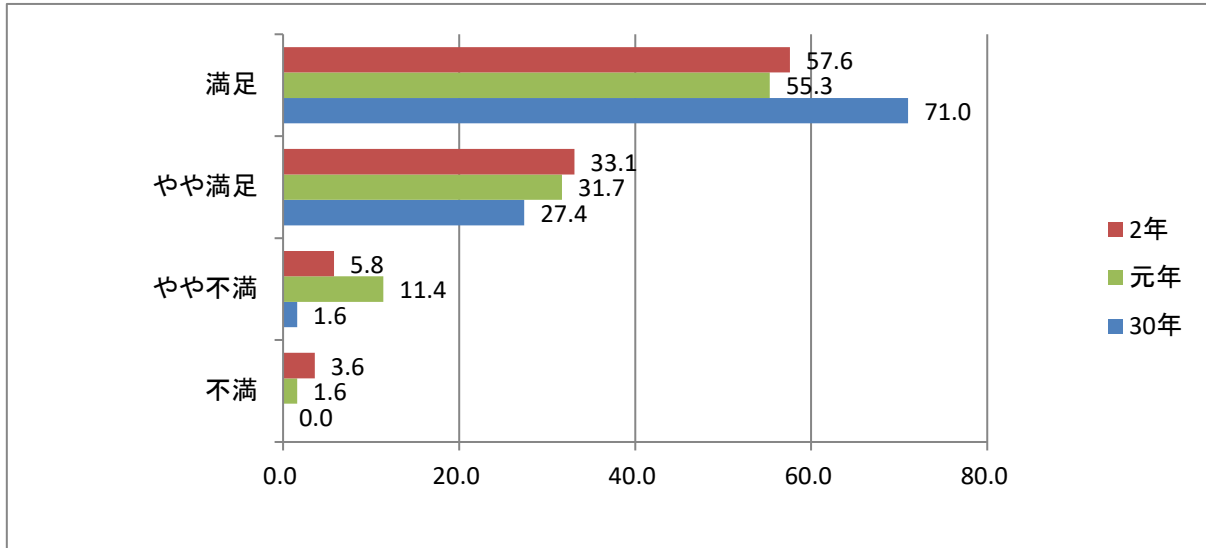
- ・ 特になし

【指定管理者考察】

「満足、やや満足」との回答が全体の93.4%で、前年比1.6ポイント増加、
「やや不満、不満」との回答が全体の6.6%で、前年比1.6ポイントの減少となりました。

11 施設全般については？

満足度



【利用者の意見】

- ・ 寒暖の差が激しいので改善して頂きたい。(他1件)
- ・ 床が滑ってケガしそうなんですけどどうなっているんでしょうか？
- ・ 照明が暗い(他3件)
- ・ 室内照明のLED化
- ・ カーテンの破れが気になる、隙間から光が入り眩しい(他2件)
- ・ カーテンがかなり痛んでるので取替できればありがたい(他1件)
- ・ ステージ上の屋根の修繕をお願いします
- ・ 施設用のスリッパとトイレのスリッパが同じなので不潔感があります。区別すべきです。
- ・ お手洗いに石鹸があると嬉しいです。
- ・ 駐車場のポコポコどうにかして(他3件)
- ・ 色々と気配り頂いている管理に感謝しております。駐車場についてですが雨の降る日水たまりが多く、車の汚れになるので春秋位はグレーダーをかけてほしいと思います。市役所担当課の親身さが足りないと思います。(あらゆる所でも)
- ・ もう少し広い方がいい
- ・ ミニバレーの開放を増やしてほしい
- ・ いつも体育館がキレイ
- ・ いつも体育館がキレイ楽しく利用しています
- ・ 地域のスポーツ施設として大きな役割を果たしています。使いやすさ・職員の対応の良さ満足です。
- ・ 夏の練習の際は送風機を出してきてくれたり気配りいただいてありがとうございます。暑い中でしたが子供達もしっかり練習できました。ありがとうございました。

【指定管理者考察】

「満足、やや満足」との回答が全体の90.7%で、前年比3.7ポイント増加、
「やや不満、不満」との回答が全体の9.4%で、前年比3.6ポイントの減少となりました。

施設が古く設備が整っていない為、利用者の皆さんには、ご不便をおかけしています。
施設や設備の改修等につきましては市役所に要望していますが、多額の費用がかかる為、
改修してもらえない状況です。現状でのご利用をお願い致します。

夏の暑さや寒さ、施設の管理につきましては、なお一層こまめな対応に務めてまいります
が、窓口や巡回時に、お知らせください。

また、電球のLED化につきましては、検討してまいります。

スリッパにつきましてはトイレ用に表示し、区別してまいります。

利用種目の変更につきましても、利用者の現状をみながら考えてまいります。

【指定管理者総括】

利用者アンケートは、10月に7日間で実施し、140件の御協力をいただきました。

利用者の満足度につきましては「質問項目の平均」のとおり、「満足・やや満足」で96%と高い評価をいただきました。

皆様の御協力により、沢山のご意見やご要望を頂き、体育館運営のヒントを得ることができましたことに感謝申し上げます。

今後はこれらを事業の運営に反映させ、ご利用する皆様に、より満足していただけるよう努めてまいります。

また、施設の改修には指定管理者の努力の及ばない部分もありますが、皆様のご意見も参考にしながら、より一層利用しやすい施設を目指してまいります。